

كلية التربية البدنية وعلوم الرياضة	الكلية
	القسم
Basketball	المادة باللغة الانجليزية
كرة السلة	المادة باللغة العربية
المرحلة الأولى	المرحلة الدراسية
أ.م.د أحمد خالد عواد عبيد	اسم التدريسي
Basketball Law Explained	عنوان المحاضرة باللغة الانجليزية
شرح قانون كرة السلة	عنوان المحاضرة باللغة العربية
٢	رقم المحاضرة
قواعد تحكيم كرة السلة أ.د علي سموم الفرطوسي	المصادر والمراجع
كرة السلة النظريات والتطبيق أ.د عادل رمضان	

محتوى المحاضرة

القاعدة الاولى : اللعبة

لعبة كرة السلة :

تلعب كرة السلة بين فريقين (٢) من خمسة (٥) لاعبين ، هدف كل فريق ان يسجل في سلة المنافس ويمنع الفريق الاخر من التسجيل .

تدار مباراة كرة السلة وقرر من قبل حكام الساحة، وحكم الطاولة، والمراقب الفني

السلة : المنافسون ، الفريق

السلة التي تهاجم من فريق تكون سلة المنافسين، والسلة التي يدافع عنها الفريق هي السلة الخاصة به.

الفائز بالمباراة:

الفريق الذي يسجل العدد الاكبر من النقاط عند انتهاء زمن اللعب يكون الفائز بالمباراة .

القاعدة الثانية : الملعب

ساحة اللعب : يجب ان تكون ساحة اللعب من ارض منبسطة ذات سطح صلب خال من العوائق وتكون الابعاد بطول (٢٨متراً) وعرض (١٥متراً) مقاسة من الحافة الداخلية لخط الحدود .

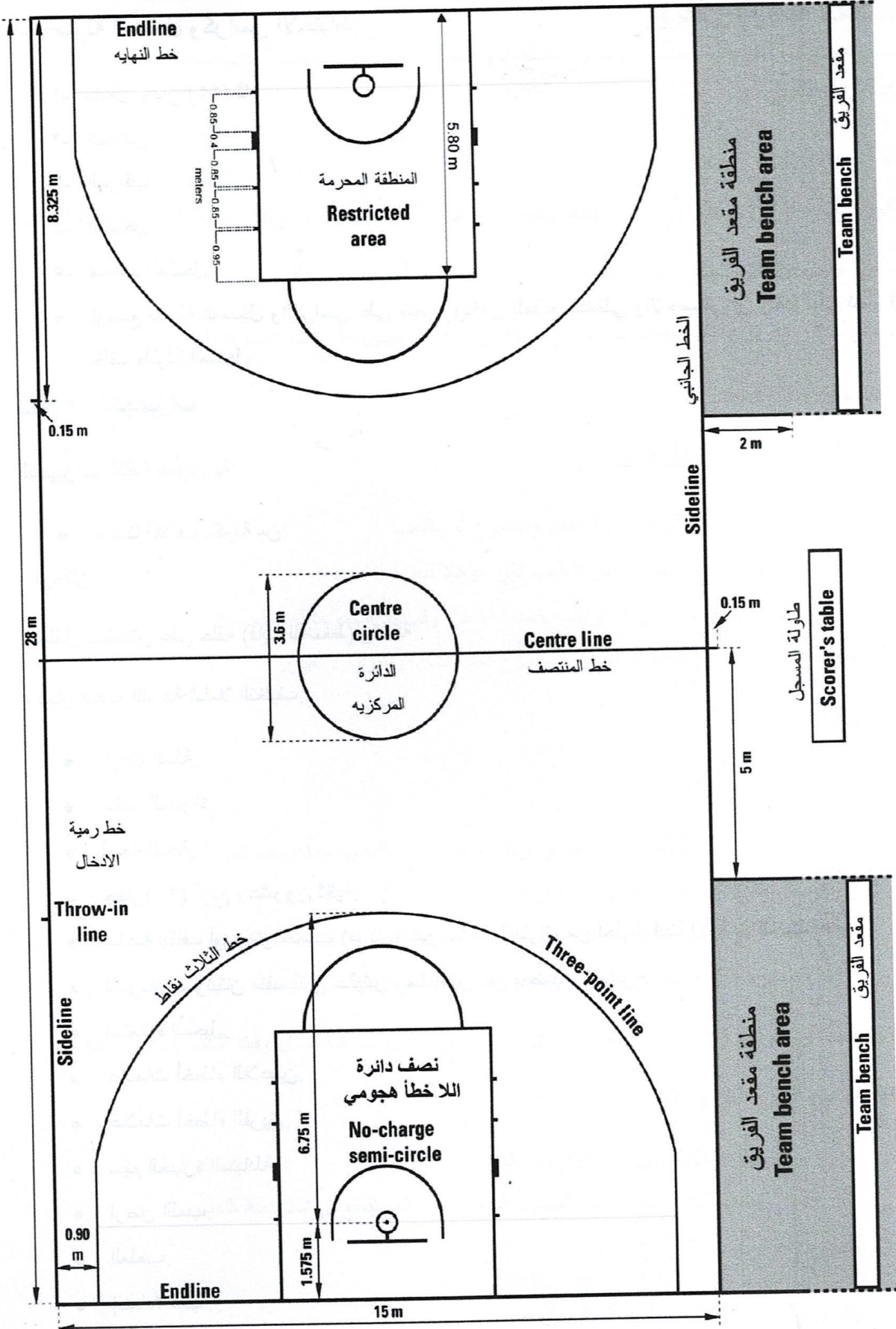
المنطقة الخلفية: تتكون منطقة الفريق الخلفية من سلة الفريق ، جزء الحد الداخلي للوحة الهدف وذلك الجزء من الملعب المحدد بخطي النهاية خلف سلة الفريق ، الخطوط الجانبية وخط المنتصف .

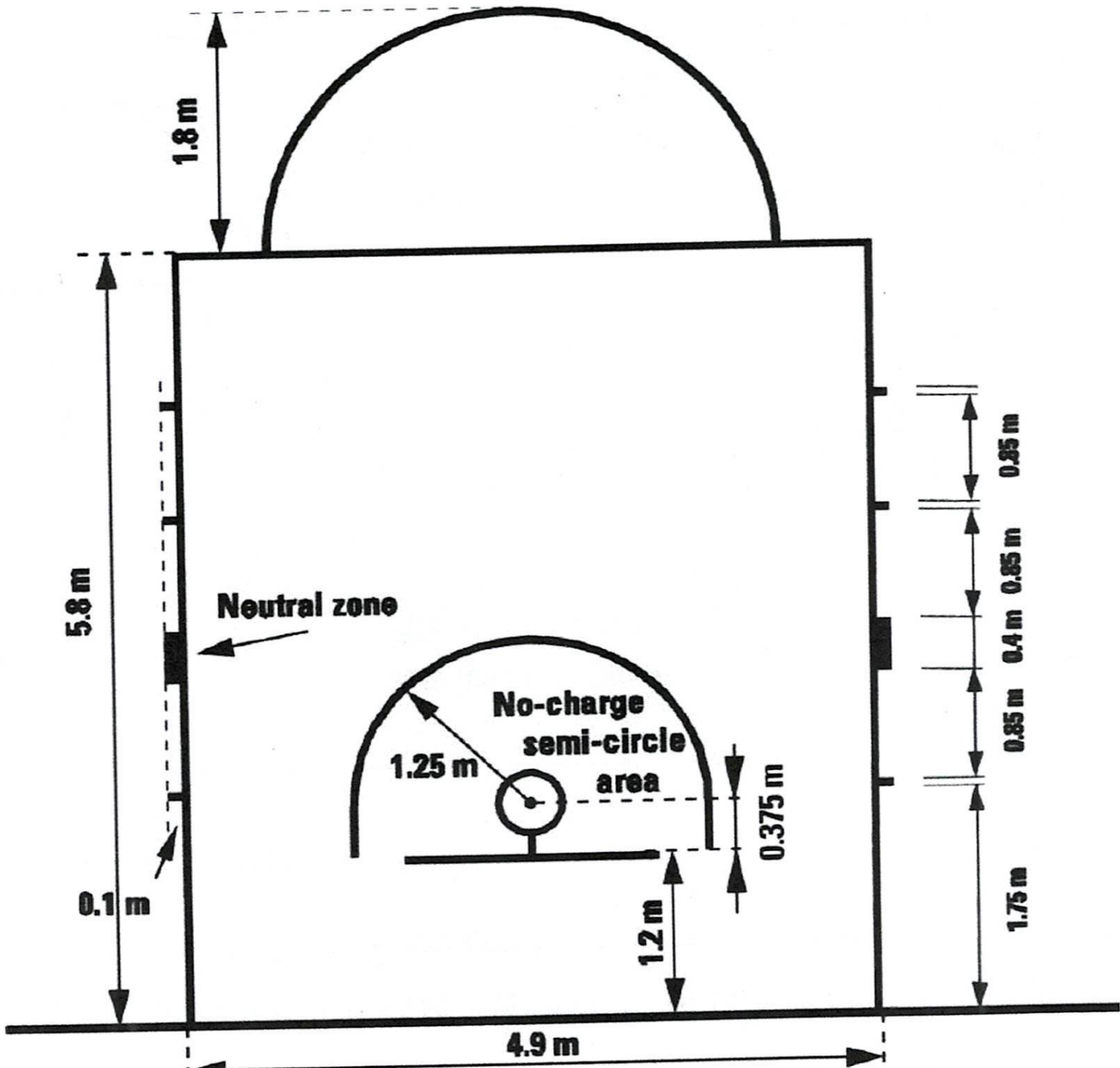
المنطقة الامامية: تتكون منطقة الفريق الامامية من سلة المنافسين جزء الحد الداخلي للوحة الهدف وذلك الجزء من الملعب المحدد بخط النهاية خلف سلة المنافسين، الخطوط الجانبية وحافة خط المركز القريبة من سلة المنافسين.

الخطوط: يجب ان تكون جميع الخطوط بلون واحد ترسم باللون الابيض او غيره من الالوان بعرض (٥سم) وتكون مرئية بوضوح.

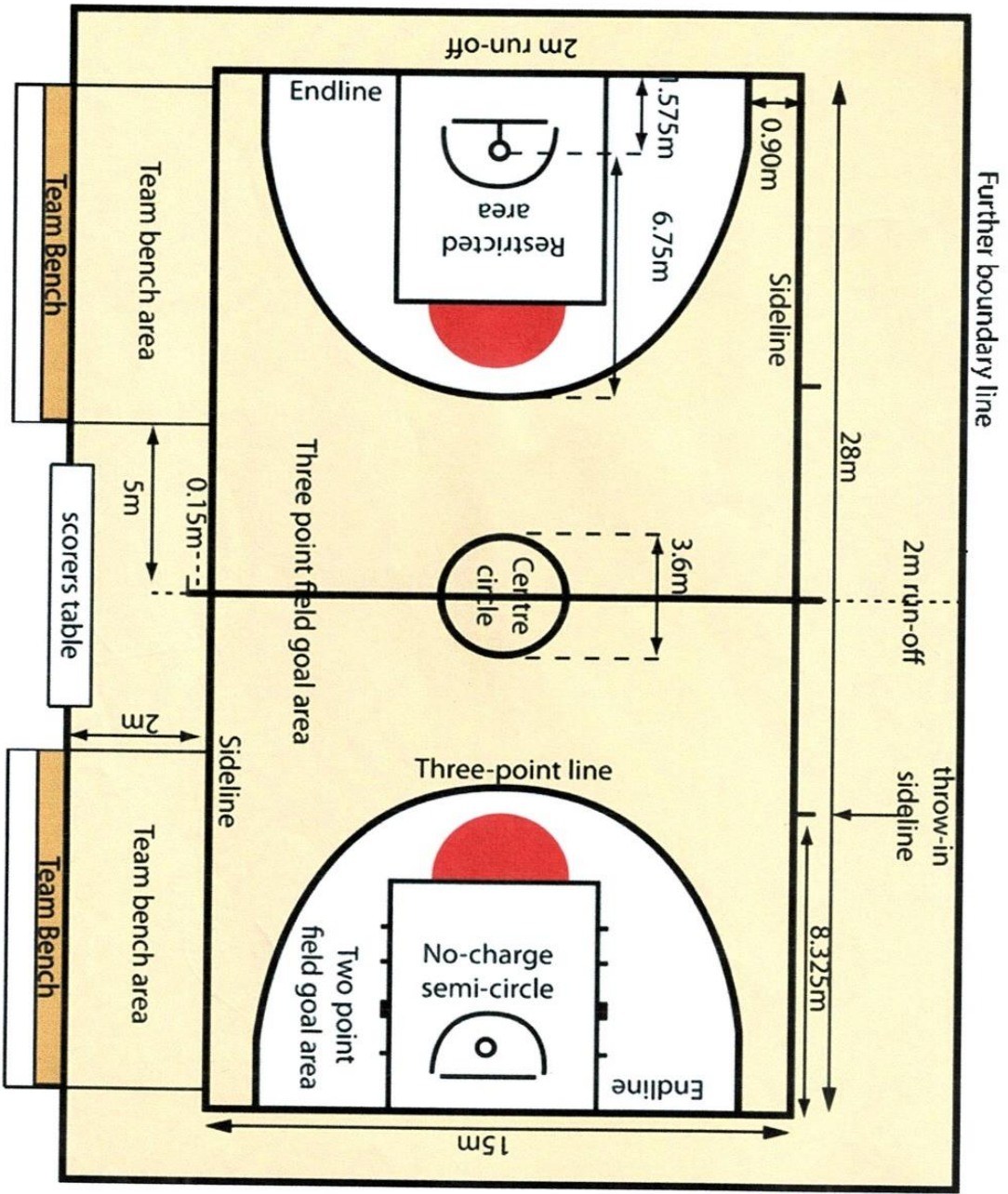
الخطوط الجانبية والنهائية: يجب ان تحدد ساحة اللعب بخطي النهاية (على الجوانب القصيرة لساحة اللعب) والخطوط الجانبية (على الجوانب الطويلة لساحة اللعب) وهذه الخطوط لا تكون جزءاً من ساحة اللعب.

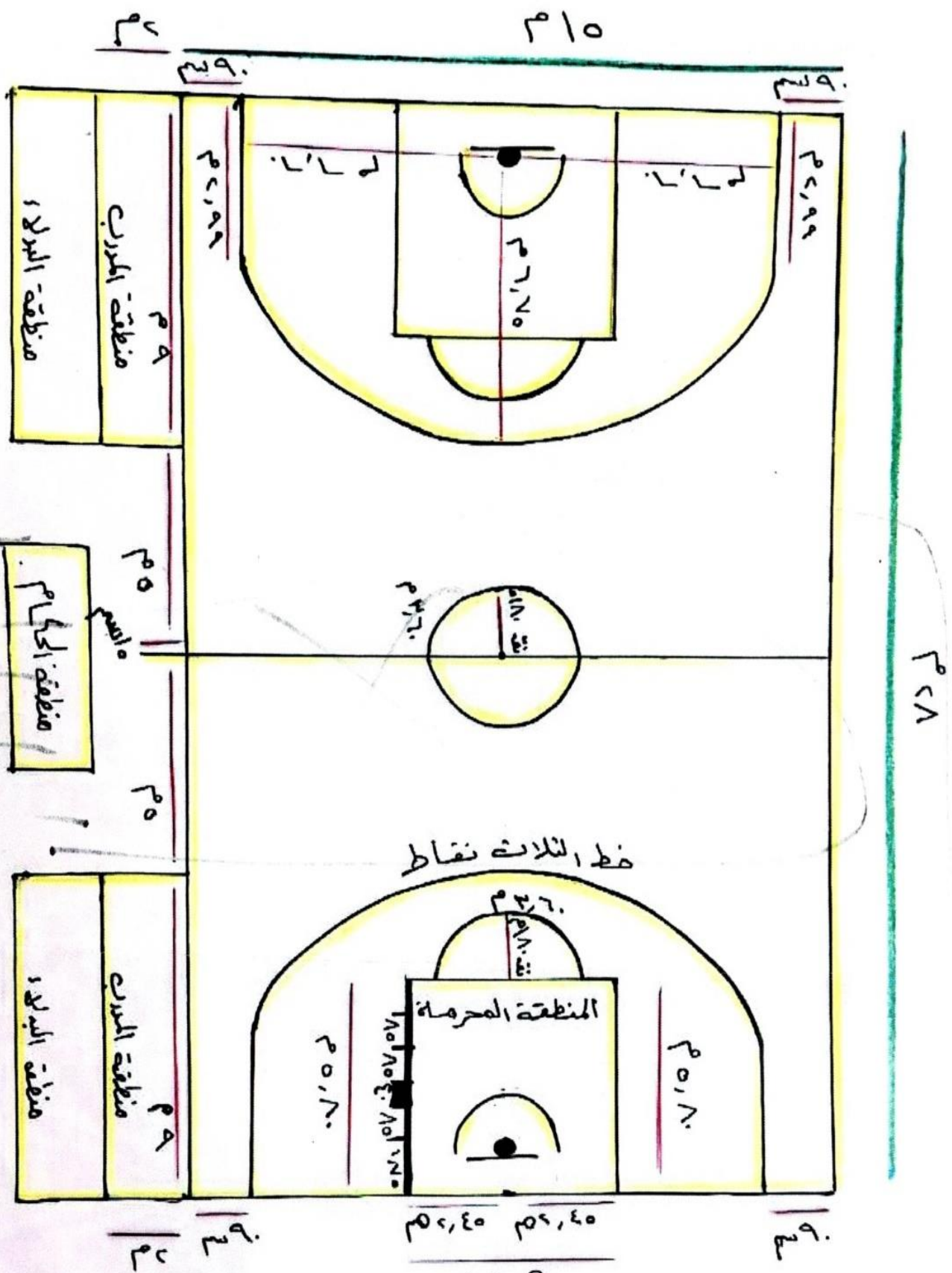






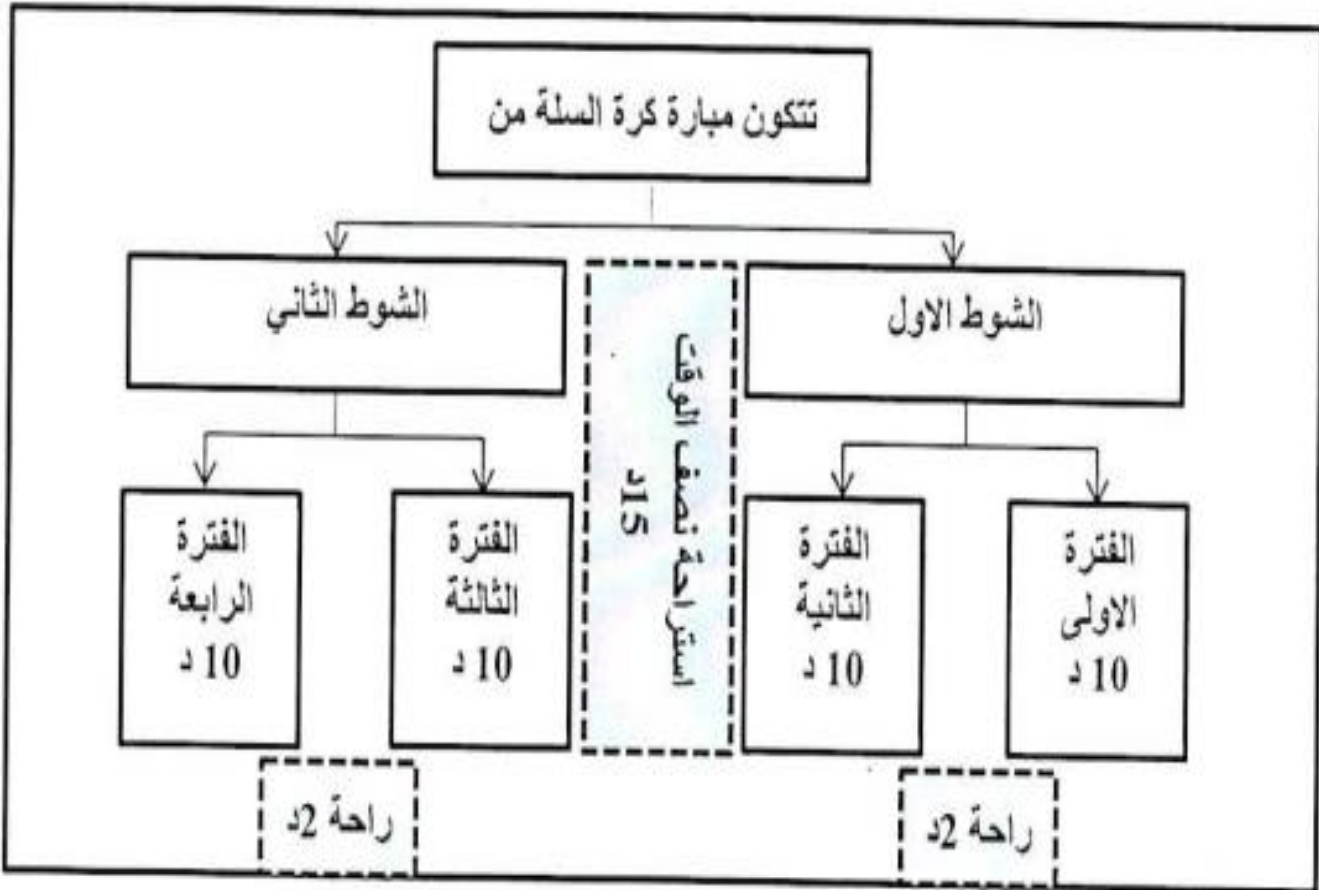
UNIVERSITY OF ANBAR





الوقت النظامي وعدد الأشواط في كرة السلة:

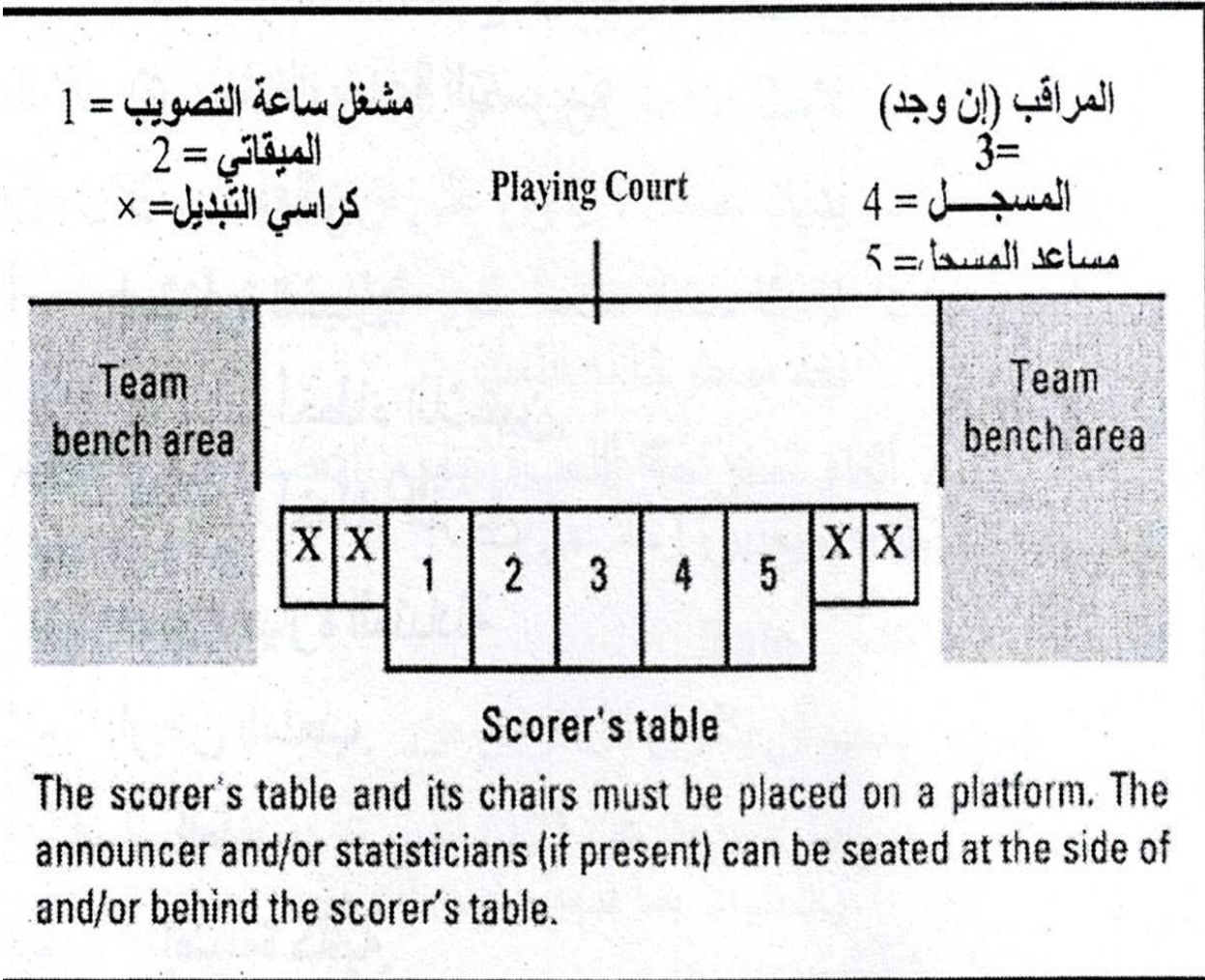
عدد أشواط كرة السلة يتم لعب مباريات كرة السلة من خلال شوطين تبلغ مدتها (٤٠ دقيقة) يقسم كل شوط الى (٢٠ دقيقة) ويتم تقسيم الشوط الواحد الى فترتين كل فترة تحدد بوقت (١٠ دقيقة) والراحة بين الفترة الأولى والثانية هي (٢ دقيقة) وبين الفترة الثانية والثالثة تكون (١٥ دقيقة) وبين الفترة الثالثة والرابعة تكون (٢ دقيقة) حيث يتم إيقاف مدة كل فترة في المباراة بشكل دقيق حيث يتم إيقاف الوقت خلال فترات الاستراحة وبين الأشواط والفترات وأيضا عند الإصابة فوق أرضية الملعب او اثناء استعادة الكرة من خارج الملعب او اثناء طلبات الوقت المستقطع.



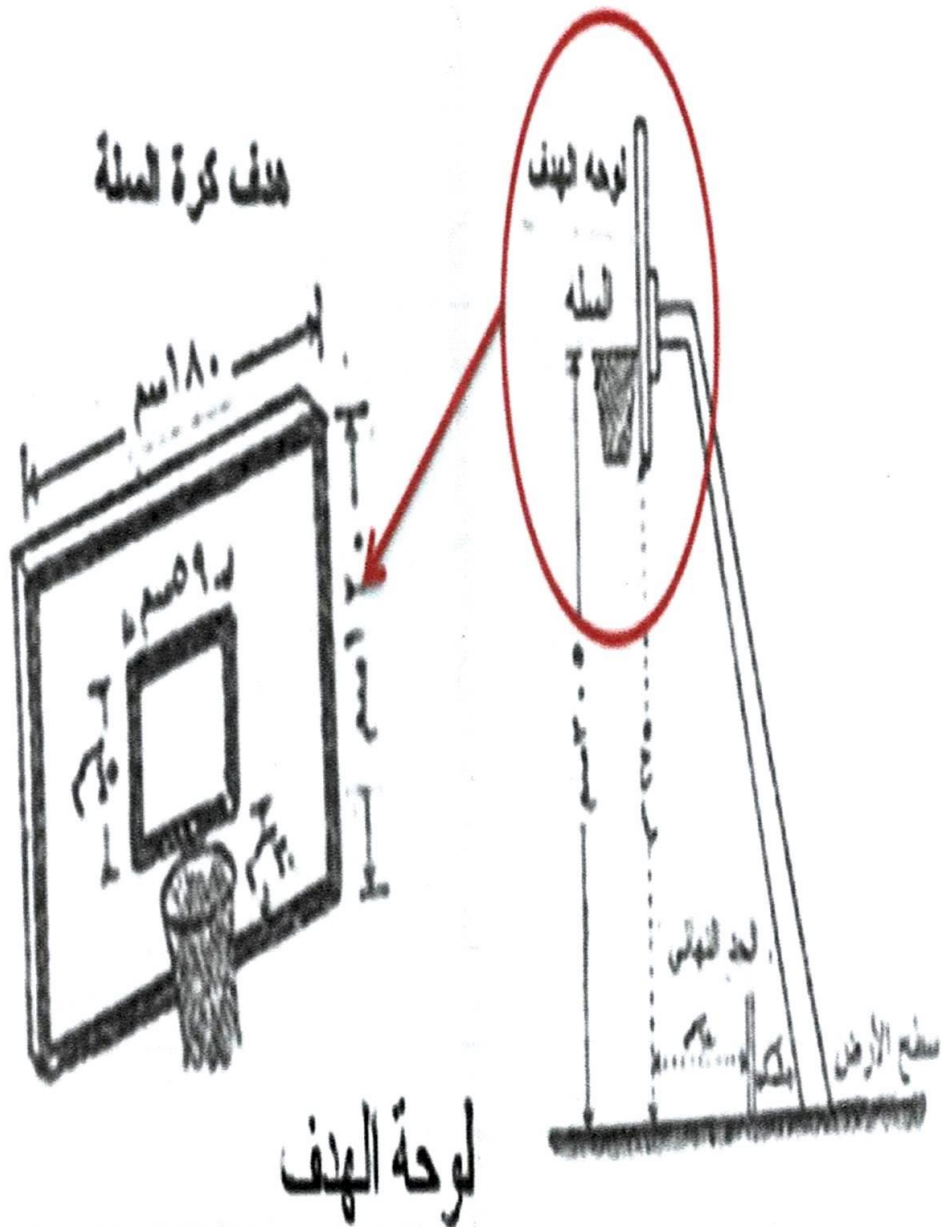
اما الأشواط الإضافية في كرة السلة:

يتم الاحتكام الى فترة إضافية لحسم نتيجة المباراة بفوز أحد الفريقين. في حال انتهاء الفترات الأربعة المكونة للمباراة بنتيجة التعادل بين الفريقين وتكون مدة هذه الفترة هي (٥ دقيقة) وفي حال استمر التعادل نذهب لفترة ثانية بعد فترة راحة (١ دقيقة) وأيضا الفترة تكون (٥ دقيقة) لحين فوز أحد الفريقين.

ترتيب الحكام على الطاولة



كرة السلة القياسات القانونية لملاعب كرة السلة



الأهداف:

تصنع لوحتا الهدف من خشب متين ، أو أية مادة شفافة مناسبة ويكون سمكها ٣ سم وتكون أبعادها ١٨٠ سم أفقيا ١٢٠ سم رأسيا . يكون سطحها أملس ، ولونها أبيض . يرسم مستطيل وراء الحلقة طوله ٥٩ سم أفقيا، وعرضه ٤٥ سم رأسيا، وسمك أضلاعه ٥ سم . كما تحدد أطراف اللوحة الأربعة أو حدودها بإطار سمكه ٥ سم .

موقع الأهداف :

توضع اللوحتان على بعد ١٢٠ سم من الحدين النهائيين وموازيين لبعضهما البعض . وفي مستوى عمودي على أرض الملعب . تعلو الحفة السفلى لكل لوحة ٢٧٥ سم عن أرض الملعب ، كما أن الأعمدة التي تحمل اللوحتين تكون خارج الملعب على أن تبعد نقطة اتصالهما بالأرض عن الحد

النهائي القريب منها مقدار ٤٠ سم على الأقل وتطلى بلون داكن .

السلة:

وهي عبارة عن شبكة مصنوعة من حبل أبيض تثبت في حلقة حديدية برتقالية اللون قطرها الداخلي ٤٠ سم ، وطولها ٦٠ سم ، وتصنع بحيث تجعل مرور الكرة خلالها سهلا. يبلغ سماكة قطر القضيب الذي تصنع منه الحلقة ٢٠ ملمترا، ويكون بحافته السفلى حلقات صغيرة لتثبيت الشبكة. يتم تثبيت الحلقة الحديدية على اللوحة تثبيتا متينا، وتوضع في مستوى أفقي يعلو عن أرض الملعب مقدار ٣٠٥ سم ، وعلى بعدين متساويين من الحافتين العموديتين للوحة، وعلى أن تكون المسافة بين سطح اللوحة وأقرب نقطة من الحافة الداخلية للحلقة الحديدية ١٥ سم .

الكرة:

يجب أن تكون تامة الاستدارة، تصنع من الجلد ، أو الكاوتشوك ، أو أي مادة من المطاط
ضمنها متانة من المطاط يتراوح محيطها بين ٧٥ ٨٠ سم ووزنها بين ٦٠٠ - ٦٥٠
غراما، يتم نفخ الكرة بحيث إذا ألقيت من ارتفاع ١٨٠ سم على أرض خشبية صلبة فإنها
ترتد إلى ارتفاع لا يقل عن ١٢٠ سم مقاسه من أعلى الكرة، وذلك إذا لمست الكرة
الأرض عند أقل أجزائها حساسية ولا يزيد على ١٤٠ سم إذا لمست الأرض عند أكبر
أجزائها حساسية

